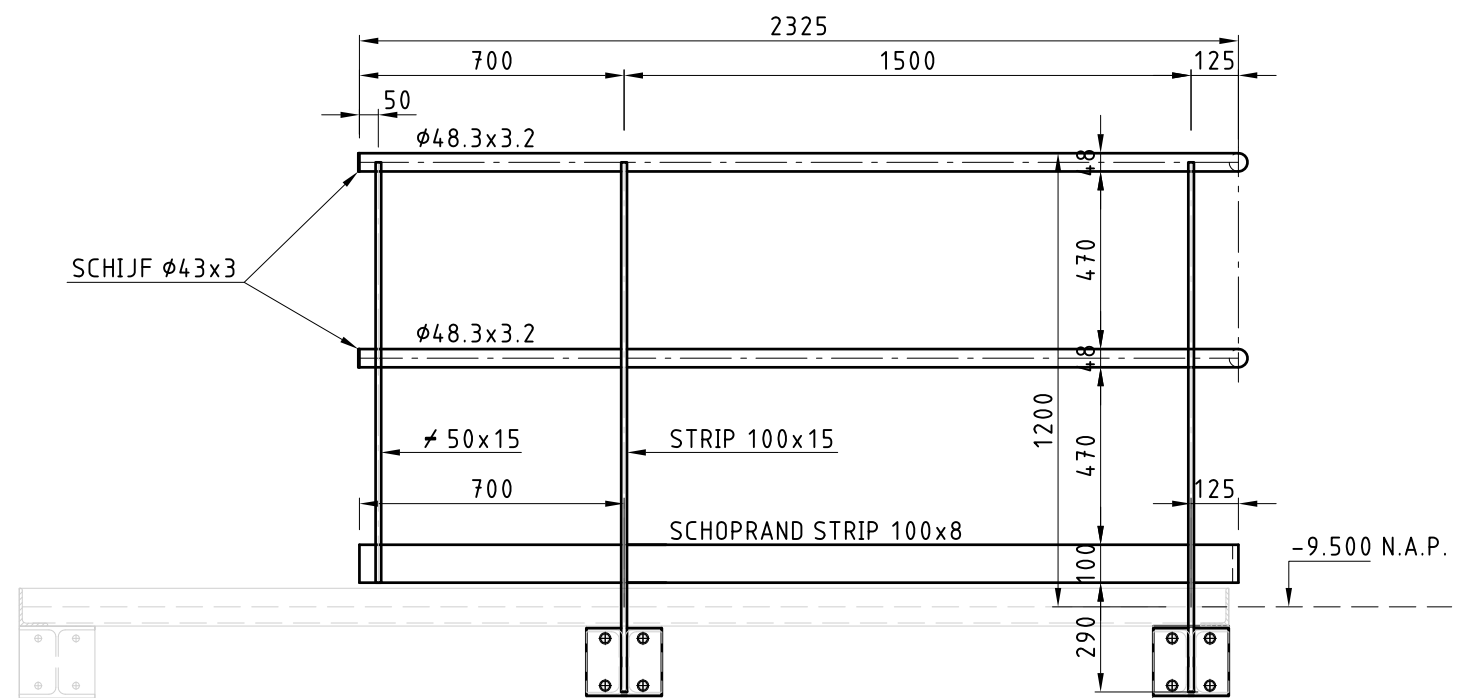
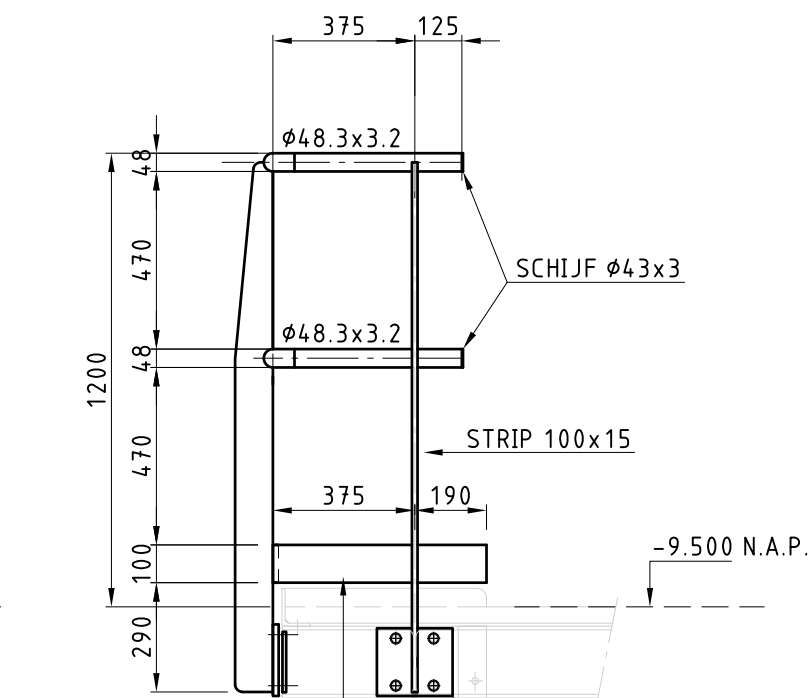


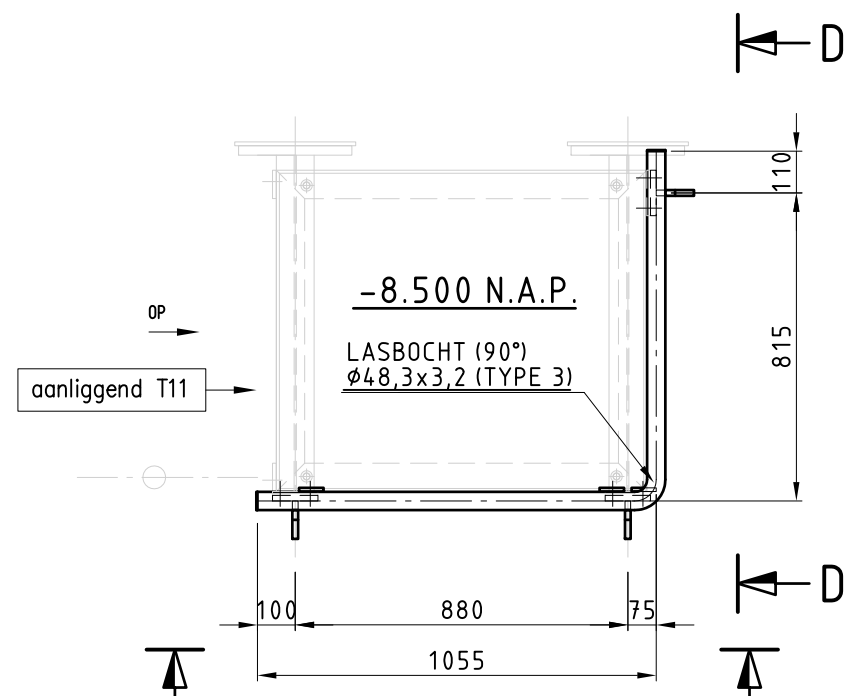
BOVENAANZICHT B6
SCHAAL 1:20



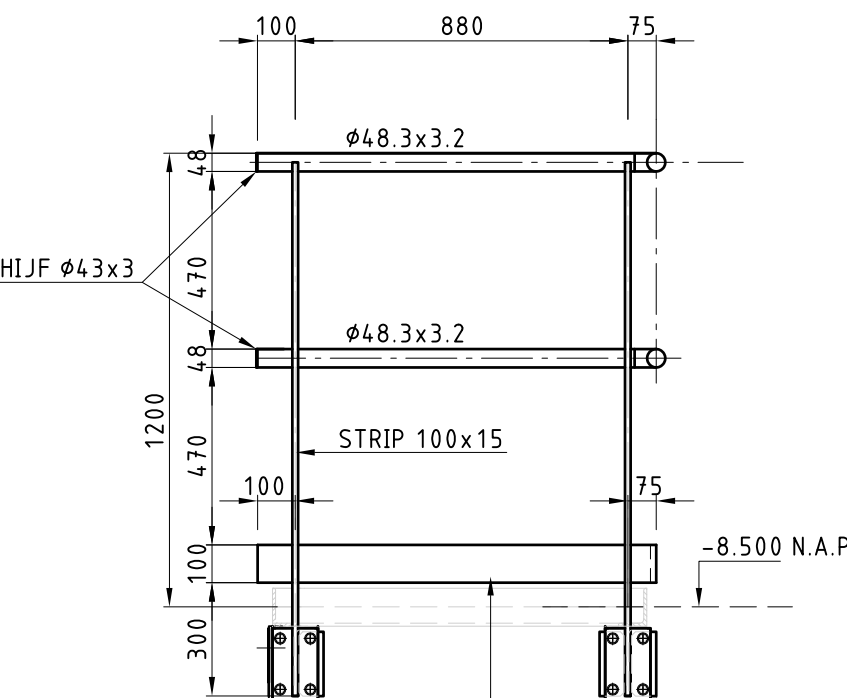
AANZICHT A-A
SCHAAL 1:20



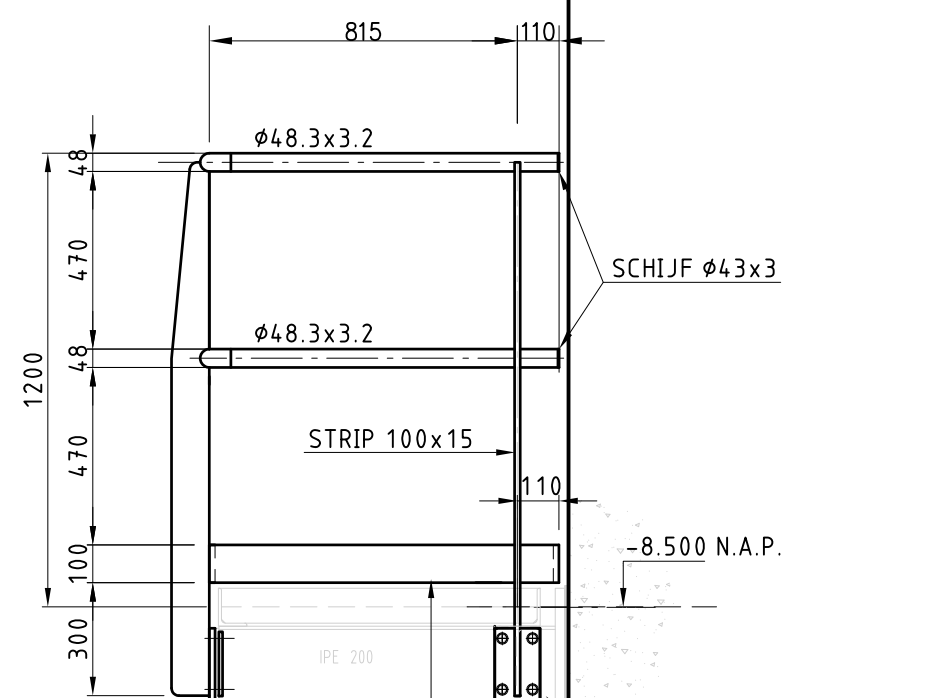
AANZICHT B-B
SCHAAL 1:20



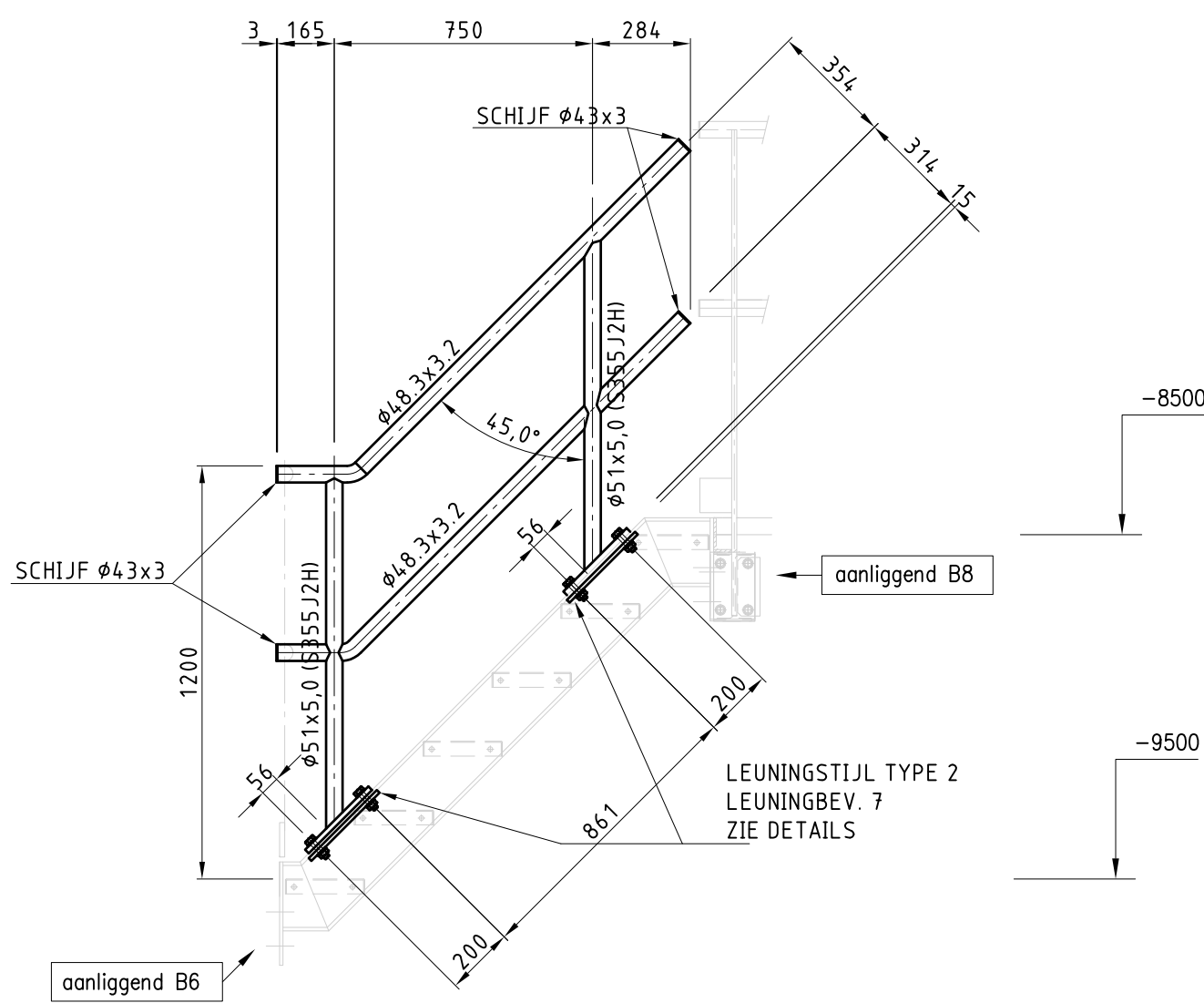
BOVENAANZICHT B8
SCHAAL 1:20



AANZICHT C-C
SCHAAL 1:20



AANZICHT D-D
SCHAAL 1:20



AANZICHT T11
SCHAAL 1:20

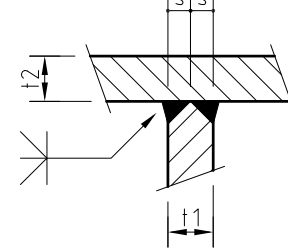
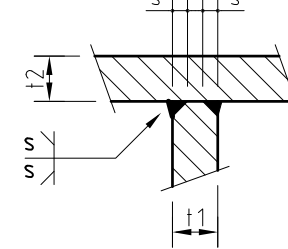
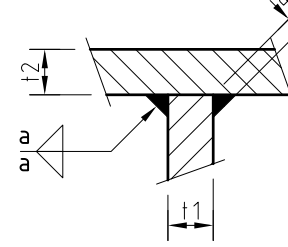
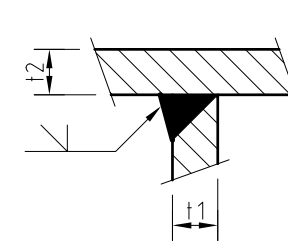
OPMERKINGEN

1	TENZIJ ANDERS VERMELD, ALLE MATEN IN MILLIMETERS (mm)
2	TENZIJ ANDERS VERMELD, ALLE HOOGTEMATEN IN METERS T.O.V. NAP (mNAP)
3	TENZIJ ANDERS VERMELD, MATERIAAL STAALCONSTRUCTIES S355J2+N VOLGENS NEN-EN 10025
4	TENZIJ ANDERS VERMELD, MATERIAAL BUISPROFIELEN S235J2H VOLGENS NEN-EN 10025
5	TENZIJ ANDERS VERMELD, SCHERPE KANTEN BREKEN, MINIMAAL R=2mm
6	ONDERDELEN TIJDENS OPSLAG, TRANSPORT EN MONTAGE BESCHERMEN TEGEN BESCHADIGINGEN
7	VOOR LOCATIE VAN LEUNINGWERK EN OVERZICHT BRUGKELDER ZIE TEK. LH13RIEM S-BT-001
8	VOOR DETAILS ZIE TEK. LH13RIEM S-BT-201 (DETAILBLAD 1)
9	NIEUW LEUNINGWERK THERMISCH VERZINKEN
10	ALLE MAATVOERING IN HET WERK TE CONTROLEREN

BOUT- EN ANKERVERBINDINGEN

1	BOUT- EN ANKERVERBINDINGEN ≤ M12, TENZIJ ANDERS AANGEGEVEN, RVS A4-70
2	BOUT- EN ANKERVERBINDINGEN ≥ M16, TENZIJ ANDERS AANGEGEVEN, KWALITEIT 8.8 GEROLDE DRAAD EN THERMISCH VERZINKT
3	ZESKANTBOUTEN IN DE KWALITEIT 8.8 VOLGENS DIN 931, SLUITRINGEN VOLGENS DIN 6916 (HV-RINGEN) EN ZESKANTMOEREN VOLGENS DIN 934, alle THERMISCH VERZINKT en ISO-METRISCH PASSEND
4	ZESKANTBOUTEN IN DE KWALITEIT 10.9 VOLGENS DIN 6914, SLUITRINGEN VOLGENS DIN 6916 EN ZESKANTMOEREN VOLGENS DIN 6915, 1/m M27 alle THERMISCH VERZINKT en ISO-METRISCH PASSEND

LASVERBINDINGEN

1	LASTYPE 1  TENZIJ ANDERS VERMELD s = 0,5 x t1	LASTYPE 2  TENZIJ ANDERS VERMELD a = 0,5 x tmin
	LASTYPE 3  TENZIJ ANDERS VERMELD a = 0,5 x tmin	LASTYPE 4 

2 LASSEN TENZIJ ANDERS VERMELD: LASTYPE 3

VERSIE

f			
e			
d			
c			
b			
a	Bestek	F.J.W. Mugge	01-07-2013
Versie	Omschrijving	Tekenaar	Datum
Bestandsnaam: LH13RIEM S-BT-153(A)DWG		Projectcode: LH11F029	Verwijzing:



Gemeente Rotterdam
Gemeentewerken
Ingenieursbureau

Galvanistraat 15
Postbus 6633
3002 AP ROTTERDAM
Telefoon : 010 489 4530
Telefax : 010 489 6200

Erasmusbrug

Basculekelder
Bordes B6 en B8, Trap T11
Vervangen en aanpassen van leuningwerk, trappen en bordessen

Bestektekening

Gesand:	Gesand:	Gesand:	Tekening:	
L. Teeuwen	M.J. Padmos		LH13RIEM S-BT-153	a
Paraf	Paraf/Datum	Paraf/Datum	Wijk/projectcode	Sort

K:\SOIR\WIC\PROJECTEN\BRUGGEN\@BVO\PROJECTEN\2011\LH11F029\LH11F029-ERASMUSBRUG\2_VOORBEREIDING\3_PROJECTRESULTATEN\BESTEKTEKENINGEN